

# La Belette entrée dans un Grenier

Extrait du CD "Les fables de La Fontaine en chansons - Vol.2"  
Réf : MAR 445603 - disponible sur [www.versini.com](http://www.versini.com)

Paroles : Jean de La Fontaine  
Musique : Anny et Jean-Marc Versini

Mi Si

Da- moi- sel- le Be- lette, au corps long et flu- et, En-

Si<sup>7</sup> Mi

tra dans un gre- nier par un trou fort é- troit :

Fa<sup>#</sup>m Si<sup>7</sup> Mi

El- le sor- tait de ma- la- die.

Mi Do<sup>#</sup>m Fa<sup>#</sup>m Si<sup>7</sup>

Là, vi- vant à dis- cré- tion, La

Mi Do<sup>#</sup>m Fa<sup>#</sup>m Si<sup>7</sup>

ga- lan- te fit chère lie, Man-

Mi Do<sup>#</sup>m Fa<sup>#</sup>m Si<sup>7</sup>

gea, ron- gea : Dieu sait la vie, Et le

Mi La Si

lard qui pé- rit en cette oc- ca- sion!

# La Belette entrée dans un Grenier (2)

Mi Si Mi

La voi- là, pour con- clu- sion,

La Si Mi

Gras- se, ma- flue et re- bon- die.

La Si Mi

Au

Mi Si

bout de la se- maine, a- yant dî- né son soûl, Elle

Si<sup>7</sup> Mi  
en- tend quel- que bruit, veut sor- tir de son trou, Ne

Si Mi  
peut plus re- pas- ser, et croit s'ê- tre mé- prise

La Si Mi

A-

# La Belette entrée dans un Grenier (3)



près a- voir fait quel- ques tours, "C'est



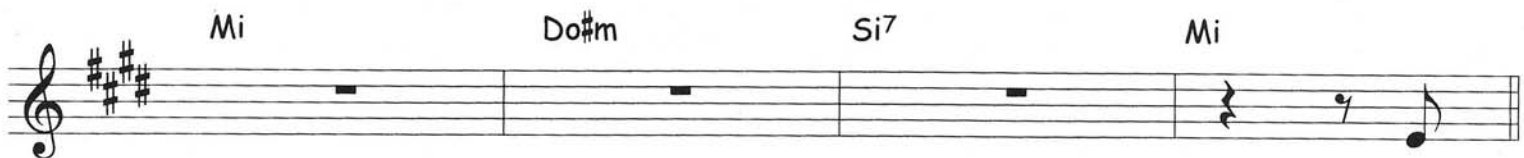
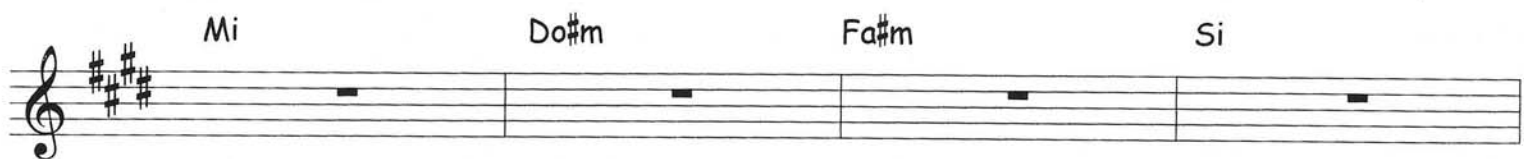
dit- el- le, l'en- droit : me voi- là bien sur- prise ; J'ai



pas- sé par i- ci de- puis cinq ou six jours." J'ai



pas- sé par i- ci de- puis cinq ou six jours."



Un



rat, qui la vo- yait en peine lui dit : "Vous

# La Belette entrée dans un Grenier (4)

La Mi Si Mi  
a- vriez lors la panse un peu moins pleine. Vous

La Fa#7 Si Mi  
ê- tes maigre en- trés, il faut mai- gre sor- tir.

La Fa#7 Si Mi  
Ce

La Mi Si Mi  
que je vous dis là, l'on le dit à bien d'autres. Mais

La Mi Fa# Si  
ne con- fon- dons point, par trop ap- pro- fon- dir, Leurs

La Si Mi  
af- fai- res a- vec les vôtres." Leurs

La Si Mi Si7 Mi  
af- fai- res a- vec les vôtres."