

Le Villageois et le Serpent

Extrait du CD "Les fables de La Fontaine en chansons - Vol.2"
Réf : MAR 445603 - disponible sur www.versini.com

Paroles : Jean de La Fontaine
Musique : Anny et Jean-Marc Versini

La Ré Fa# Sim



La Ré Fa# Sim



E-

La Ré Fa# Sim



so-pe con-te qu'un ma-nant, Cha-ri-table au-tant que peu sage, Un

La Ré Fa# Sim



jour d'hi-ver se pro-me-nant A l'en-tour de son hé-ri-tage A-

Sol Fa# Sol Fa#



per-çut un ser-pent sur la neige é-ten-du, Tran-

Mim Sim Fa# Sim



si, ge-lé, per-clus, im-mo-bi-le ren-du, N'a-yant

Fa# Sim Fa# Sim



pas à vivre un quart d'heure. Le

Le Villageois et le Serpent (2)

La Sim Mim Sim



vil- la- geois le prend l'em- porte en sa de- meure ; Et,

La Sim Mim Sim



sans con- si- dé- rer quel se- ra le lo- yer D'une ac-

Sol Sim Sol Sim



tion de ce mé- rite, Il l'é- tend le long du fo- yer Le ré-

Fa# Sim La Ré



chauf- fe le res- su- cite.

Fa# Sim La Ré



Fa# Sim La Ré



L'a- ni- mal en- gour- di sent

Fa# Sim La Ré



à pei- ne le chaud Que l'â- me lui re- vient a-

Le Villageois et le Serpent (3)

Fa# Sim Fa# Sim



vec- que la co- lère Il

Sol Fa# Sol Fa#




lève un peu la tête, puis siffle aus- si- tôt

Sifflement Mim Sim



Puis fait un long re- pli, puis

Fa# Sim Mim Sim



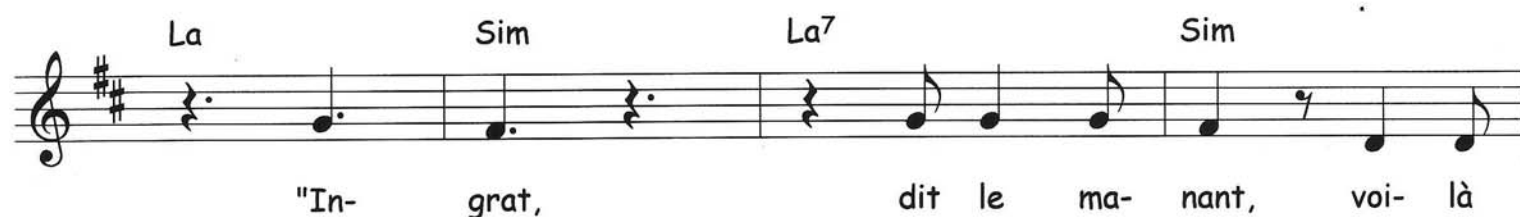
tâche à faire un saut Con- tre son bien- fai- teur, son

Fa# Sim Fa# Sim



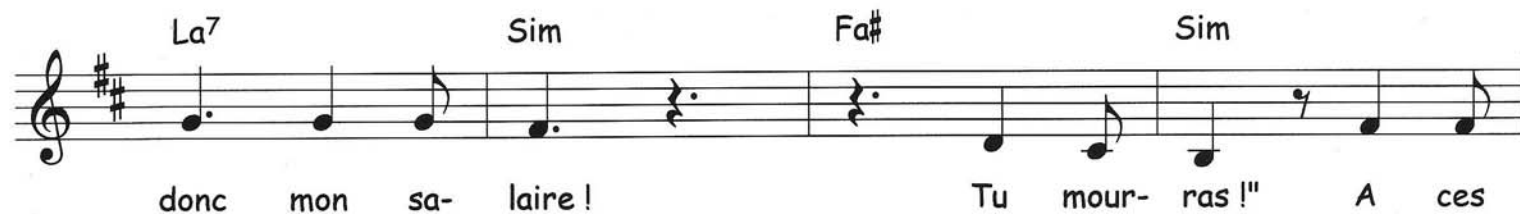
sau- veur et son père.

La Sim La7 Sim



"In- grat, dit le ma- nant, voi- là

La7 Sim Fa# Sim



donc mon sa- laire ! Tu mour- ras !" A ces

Le Villageois et le Serpent (5)

Sim

La

Ré

Fa#



Sim

Sol

Ré



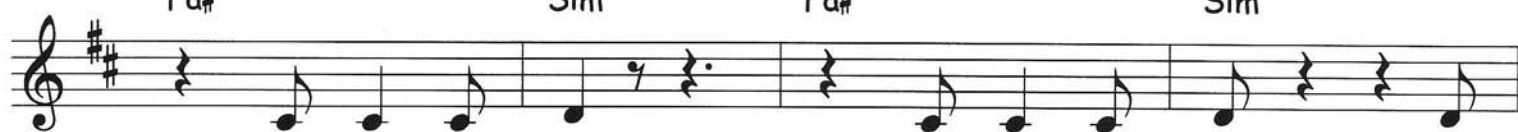
Il est bon d'être cha-ri-table :

Fa#

Sim

Fa#

Sim



Mais en-vers qui ? c'est là le point. Quant

Sol

Ré

Fa#



aux in-grats, il n'en est point Qui ne meure en-fin mi-sé-

Sim

Fa#

Sim



rable. Qui ne meure en-fin mi-sé-rable.

La

Ré

Fa#

Sim



La

Ré

Fa#

Sim

