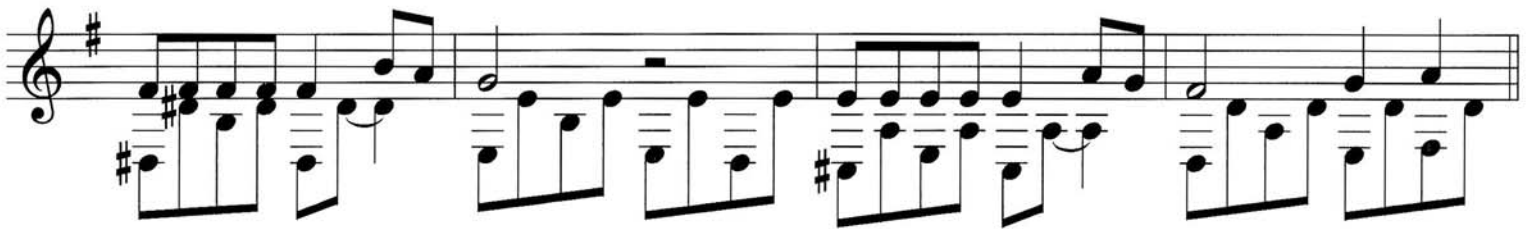
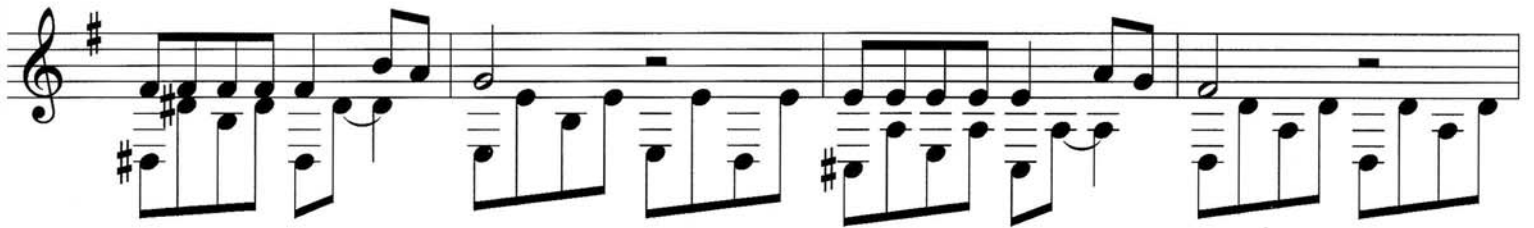
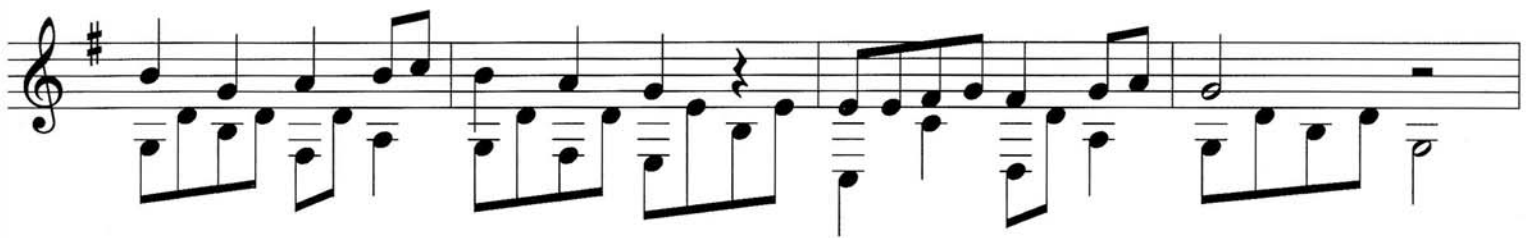
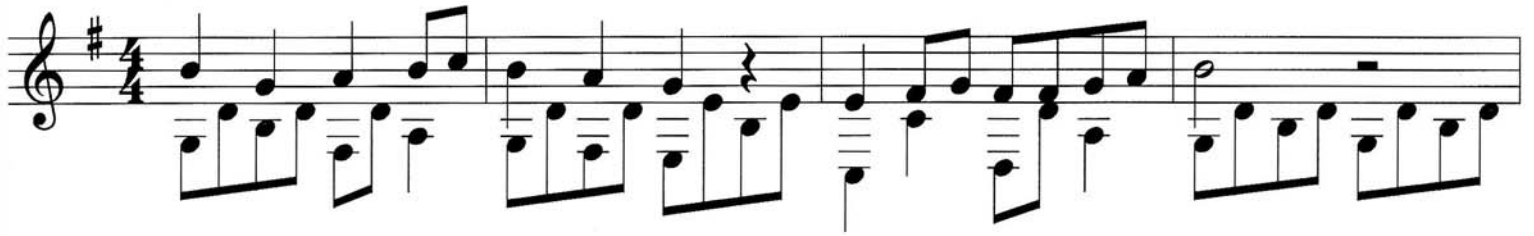


# Fantaisie d'hiver

Paroles : Théophile Gautier  
Musique : Anny et Jean-Marc Versini



Le nez rou-ge la fa- ce blême, Sur un pu- pi- tre de gla- çons,



L'Hi- ver e- xé- cu- te son thème Dans le qua- tu- or des sai- sons.



Si Mim  
Il chan- te d'u- ne voix peu sùre  
Et comme Haen- del, dont la per- ruque



La Ré Si  
Des airs vieil- lots et che- vro- tants ; Son pied gla- cé bat la me-  
Per- dait sa fa- rine en trem- blant, Il fait en- vo- ler de sa



Mim La Ré  
sure nuque Et la se- melle en mê- me temps ;  
La nei- ge qui la poudre à blanc.